

The logo features a stylized 'H' icon followed by the text 'HEDSAM X' in a bold, sans-serif font. The background of the entire top section is a low-angle photograph of a modern building's glass and steel facade, with strong geometric lines and reflections.

HEDSAM X

Kotimainen, uuden sukupolven
kulunvalvontajärjestelmä

Hedsam X

HConfigohje 5

Releohjauksien lisäys järjestelmään

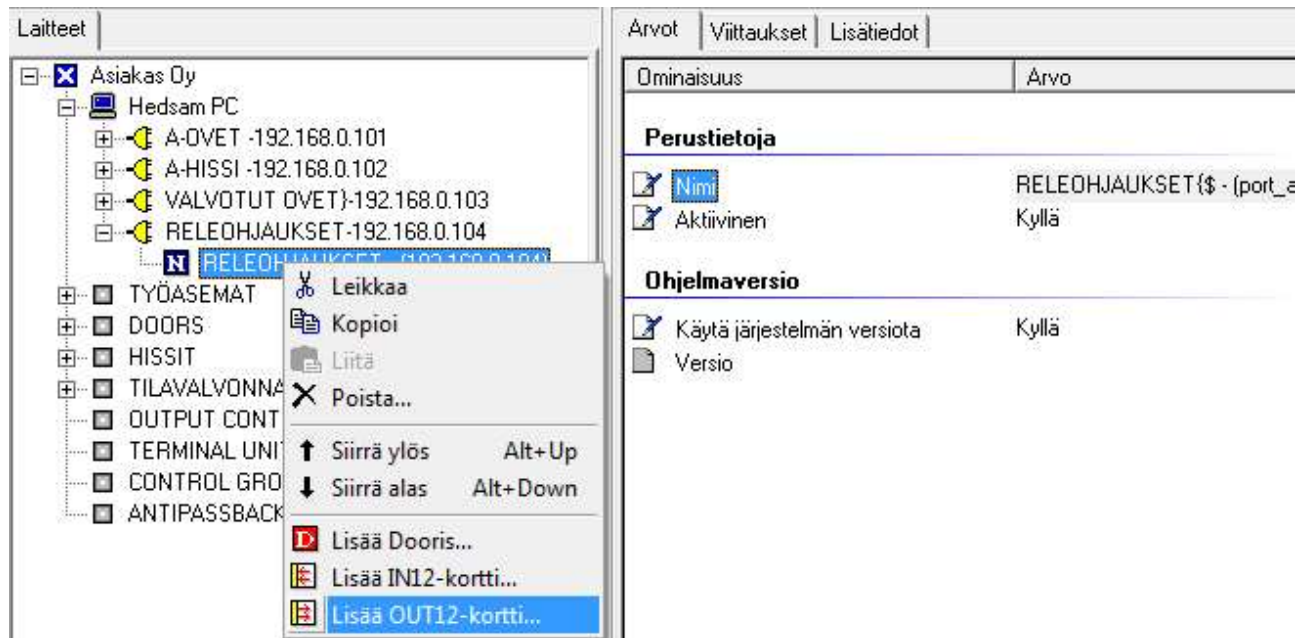


Oy Hedengren Security Ab | Lauttasaarentie 50 | 00200 Helsinki
www.hedengrensecurity.fi

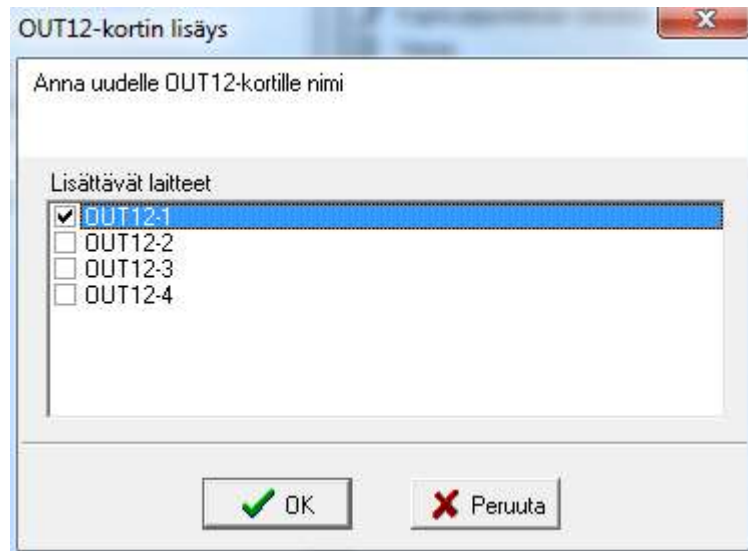
HEDSAM X ASETUSOHJELMISTO HCONFIG OHJE 5

Releohjauksien lisääminen järjestelmään

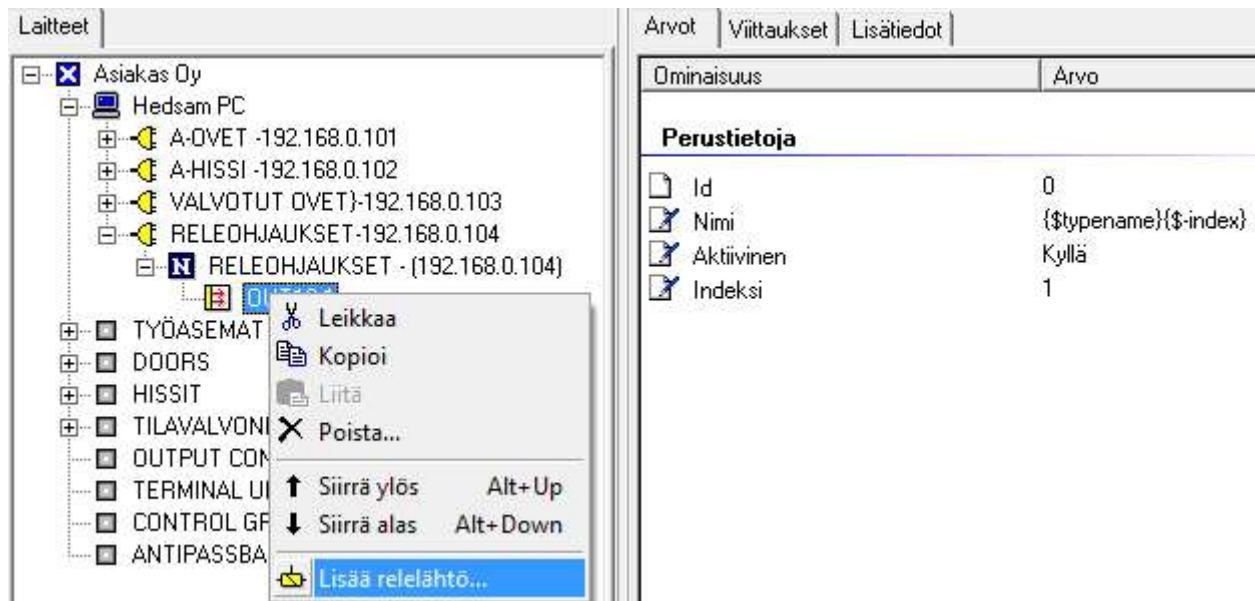
Lisää uusi Node/portti "RELEOHJAUKSET" (kts. HEDSAM-HCONFIG OHJE_2_v1_FI). Lisää Nodeen valikosta OUT12-kortti (kuva alla).



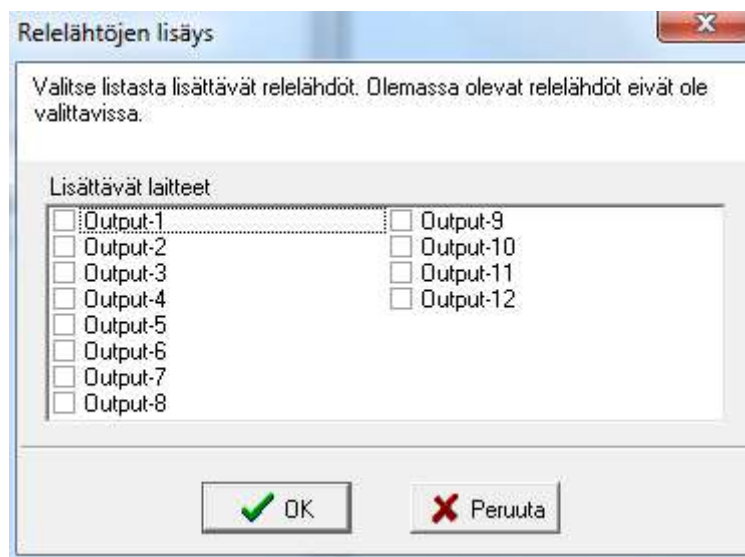
Avautuu ikkuna "OUT12-kortin lisäys". Tässä esimerkissä lisätään 1 kortti (12 relettä). Mahdollista on lisätä 4 korttia, eli max. 48 relettä. Ruksaa valinta ja paina OK.



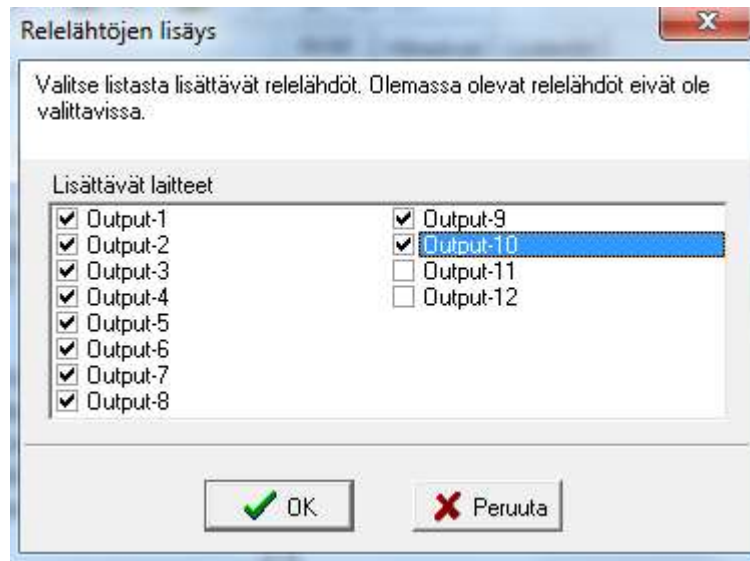
Lisätään relelähdtö ohjauksia varten. Uuden OUT12-kortin päällä valitse "Lisää relelähtö" (kuva alla).



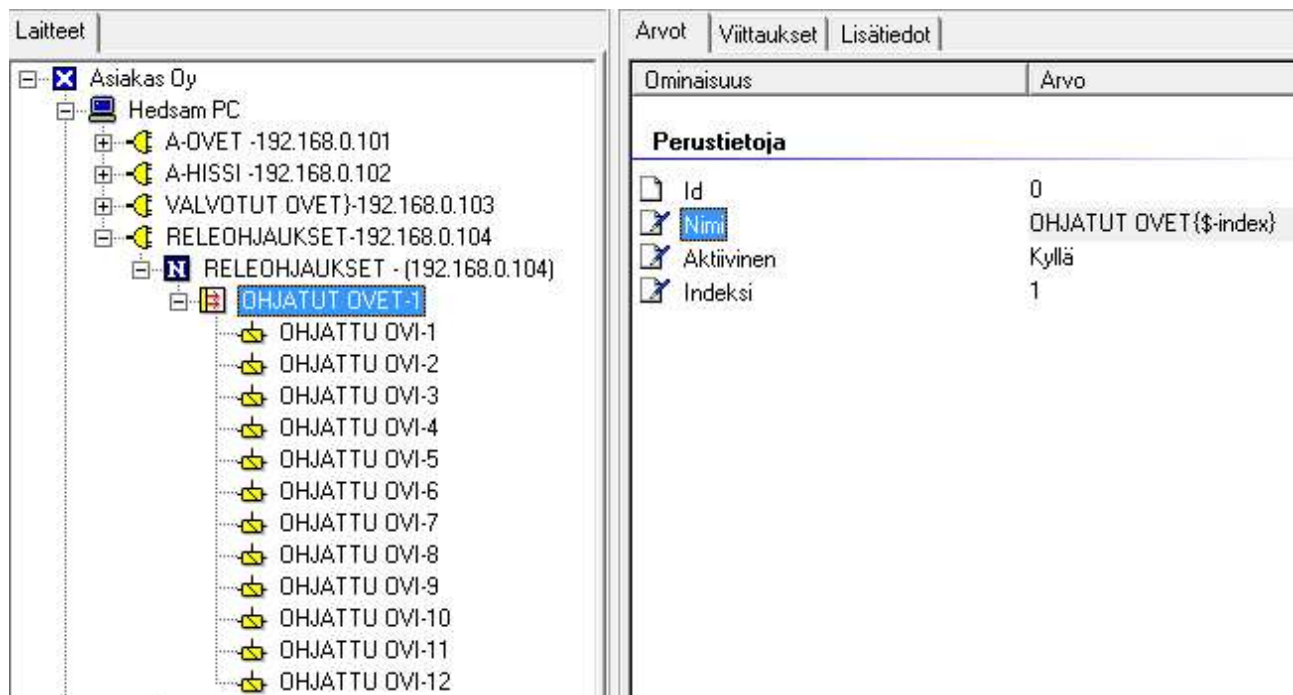
Avautuu ikkuna "Relelähtöjen lisäys" (kuva alla).



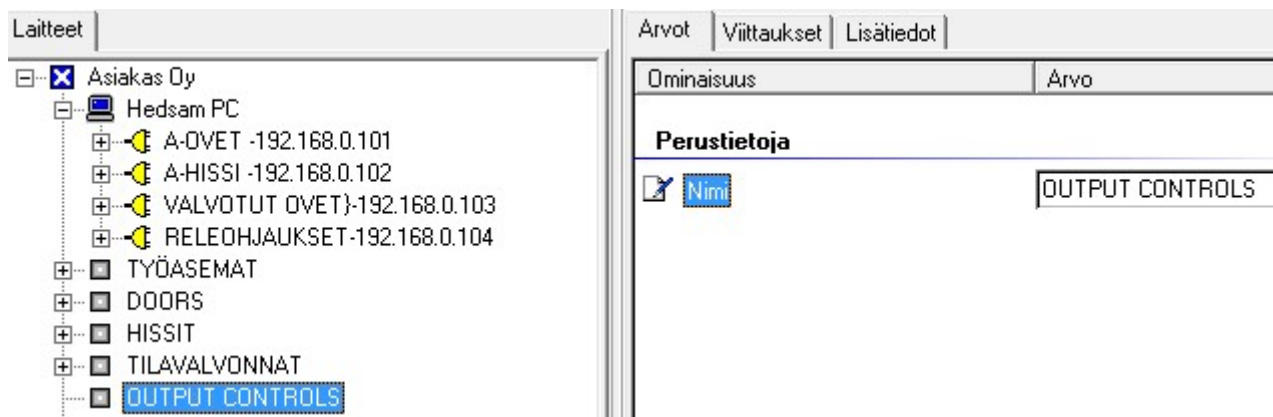
Valitse releet ruksaamalla ruudut ja paina OK.



Nimeä ohjaukset kohteen mukaan. Tässä releohjaukset ohjaavat ovia/portteja (lukituksia) auki ja kiinni aikaohjelman mukaan (ei lukijoita käytössä).



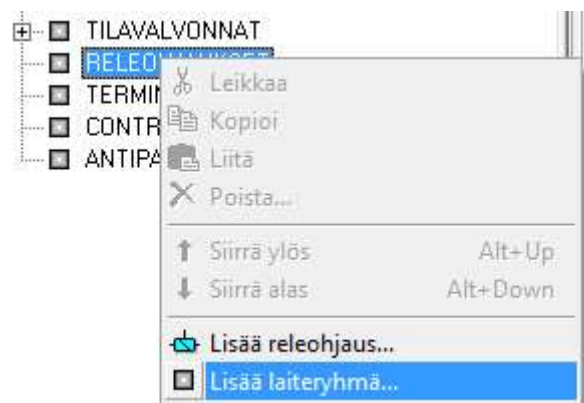
Siirry kohtaan "OUTPUT CONTROLS".



Voit tarvittaessa muuttaa sen nimen (kuva alla).



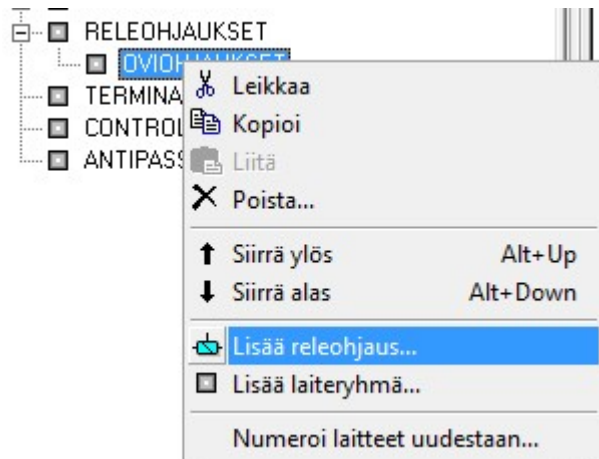
Lisää releohjauksiin uusi laiteryhmä (kuva alla).



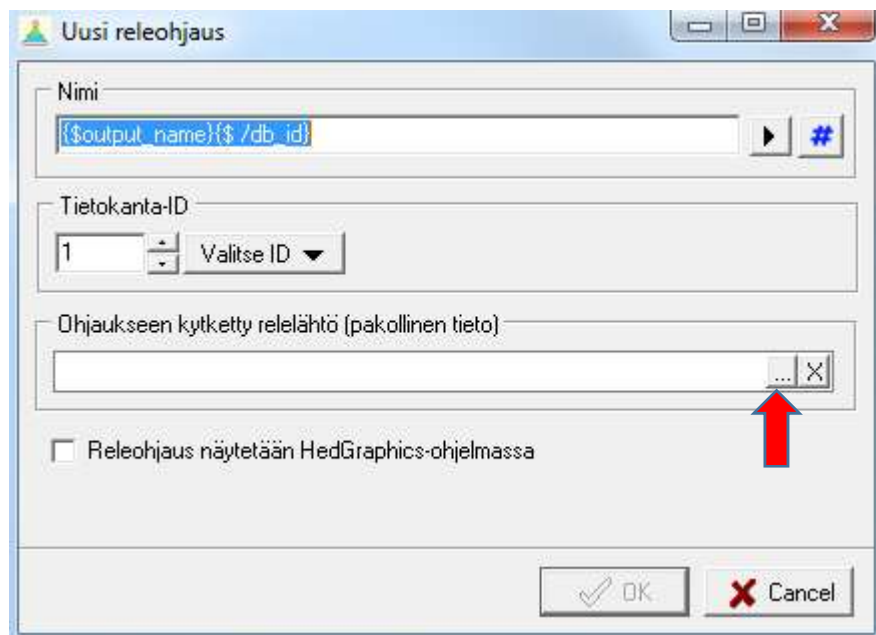
Ikkunassa "Laiteryhmän lisäys" anna nimi ryhmälle (kuva alla).



Lisätään uuteen ovien ohjausryhmään releohjaukset. Valitse hiiren oikealla painikkeella "Lisää releohjaus..."

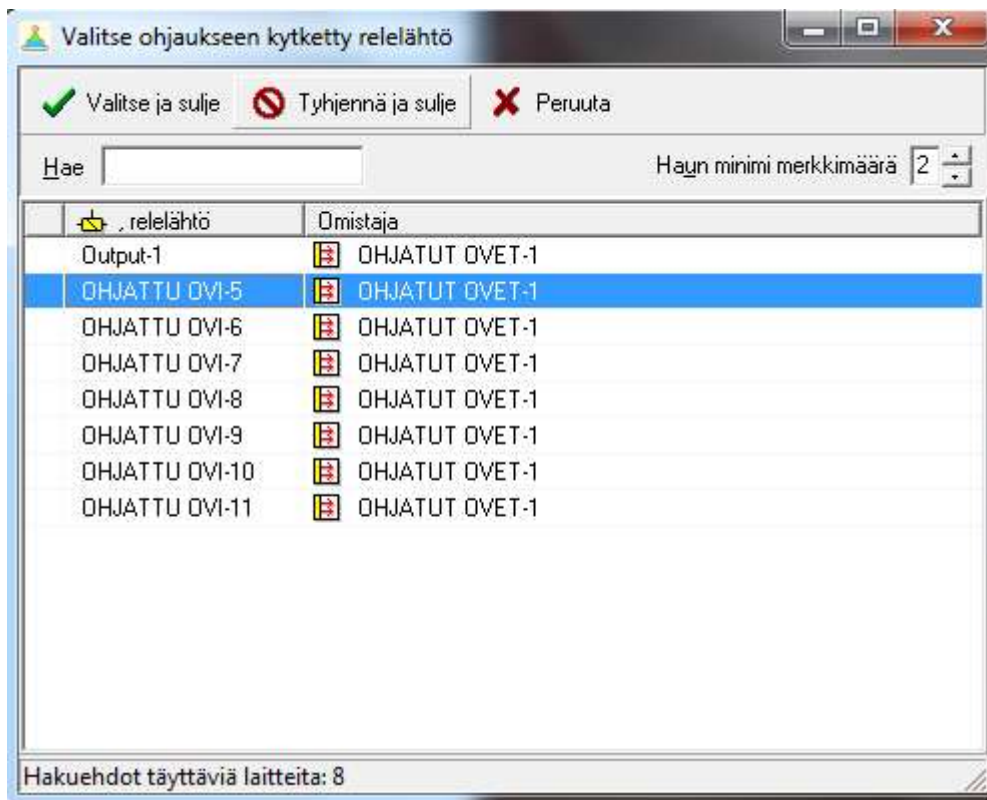


Avautuu ikkuna "Uusi releohjaus".

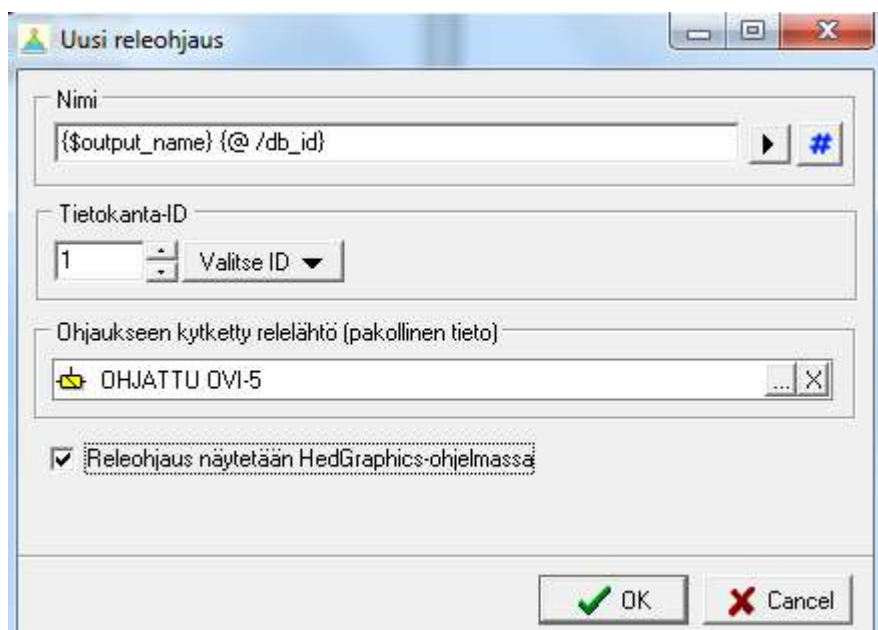


Siirry valitsemaan ohjaukseen kytketty relälähtö (nuolen osoittama painike).

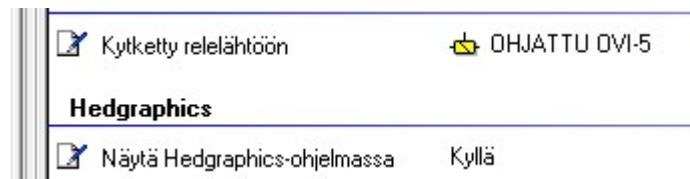
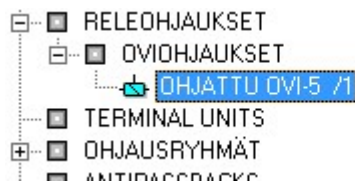
Valitse relelähtö (tässä esimerkissä OHJATTU OVI-5). Paina Valitse ja sulje.



Ikkunassa "Uusi releohjaus" näkyy nyt relevalinta. Tässä voit myös valita näytetäänkö ohjaus HedGraphics-grafiikkasovelluksessa.



Nyt uusi ohjaus näkyy myös puurakenteessa (kuva alla).



Tietokantaan tallennus

Kts. HEDSAM-HCONFIG OHJE_2_v1_FI.